

Verbindliche Anmeldung

Vor- und Zuname des Kindes

Geburtsdatum

Straße und Hausnummer

Postleitzahl und Ort

Telefon

E-Mail

Wichtig

Bitte geben Sie eine Telefonnummer an,
unter der ein Elternteil im Notfall
erreichbar ist.

Hiermit melde ich mein Kind verbindlich
zu allen SuSi-Terminen an (eine Teilnahme
an allen Terminen ist erwünscht).
Bei Verhinderung benachrichtige ich
umgehend Bettina Stenzel.

Datum, Unterschrift des/ der
Erziehungsberechtigten

Ansprechpartner*innen



BETTINA STENZEL

Projektleitung
ausgebildete Fachkraft
für Geschwister,
Kinderkranken- &
Nachsorgeschwester

b.stenzel@traglinge-ev.de
015253429804



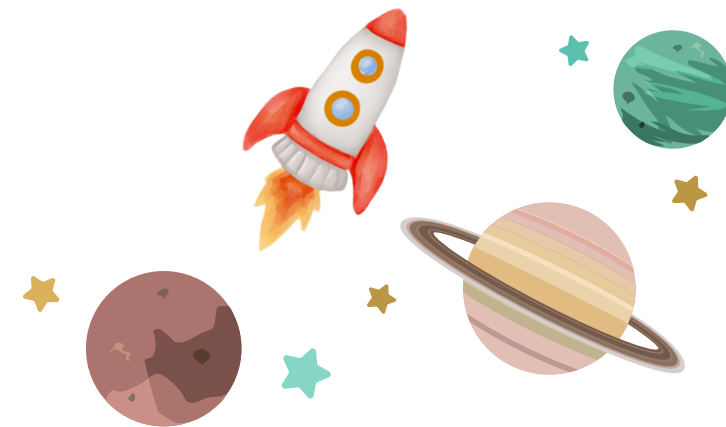
FRANK PACKHÄUSER

Erzieher

SuSi wird ermöglicht durch die finanzielle
Unterstützung der AOK Nordost im Rahmen des
Programms „PfiFf“ Pflege in Familien fördern
und des Bezirkes Spandau.

Wo findet der Kurs statt?

📍 Stadtrandstr. 555-561
Haus 13, 13589 Berlin



“Jetzt bin ICH

mal dran!”

SuSi mit PfiFf – supporting siblings

Ein Kurs zur Unterstützung von Geschwisterkindern



Für wen ist SuSi?

Für alle Kinder von 7 bis 12 Jahren, die ein krankes und/oder behindertes Geschwister haben.

Eltern von Geschwisterkindern, die bereits an SuSi teilgenommen haben, schrieben nach dem Kurs:

„Seit SuSi ist mein Kind selbstsicherer und traut sich mehr.“

„Mein Kind äußert seine Bedürfnisse klarer, kann seine Gefühle besser spüren und mitteilen.“

„Ich denke, der Kurs wäre eigentlich für jedes Kind interessant zur Stressbewältigung und um eine positive Einstellung zu sich selbst zu gewinnen.“



Termine 2026

Jeweils 10–14Uhr samstags/ sonntags

28

FEBRUAR

Herzlich Willkommen!

Kennenlern-TAG

Herzlich Willkommen

21

MÄRZ

Oskargeschichte

Gruppengefühl, Einführung Stresswaage, Entspannung

09

MAI

Oskar und die Stressdetektive
Auf dem Weg zur
Oskar-Laune
(Bewältigungsstrategien)

06

JUNI

Stark wie Oskar

Komplimente, eigene Wünsche

20

JUNI

Stolz wie Oskar

Vorbereitung
Gemeinschaftsrunde,
Selbstwertgefühl

21

JUNI

Familienausflug in die Zukunft
Gemeinschaftsrunde mit Eltern

Was ist SuSi?

Traglinge e.V. ist akkreditiertes Mitglied im Bundesverband Bunter Kreise und SuSi ist von der Zentralen Prüfstelle Prävention zertifiziert.

Im SuSi-Kurs treffen sich Kinder, die ein krankes oder behindertes Geschwister haben.

Wir machen Spiele und Übungen, die stark und selbstbewusst machen.

Du lernst, wie Du mit stressigen Situationen und Problemen gut umgehen kannst und wie man sich entspannt.

Gemeinsam haben wir jede Menge Spaß, denn Geschwister helfen Geschwistern.

Du bist herzlich eingeladen beim SuSi-Kurs dabei zu sein.



www.traglinge-ev.de
kontakt@traglinge-ev.de

SCAN ME

